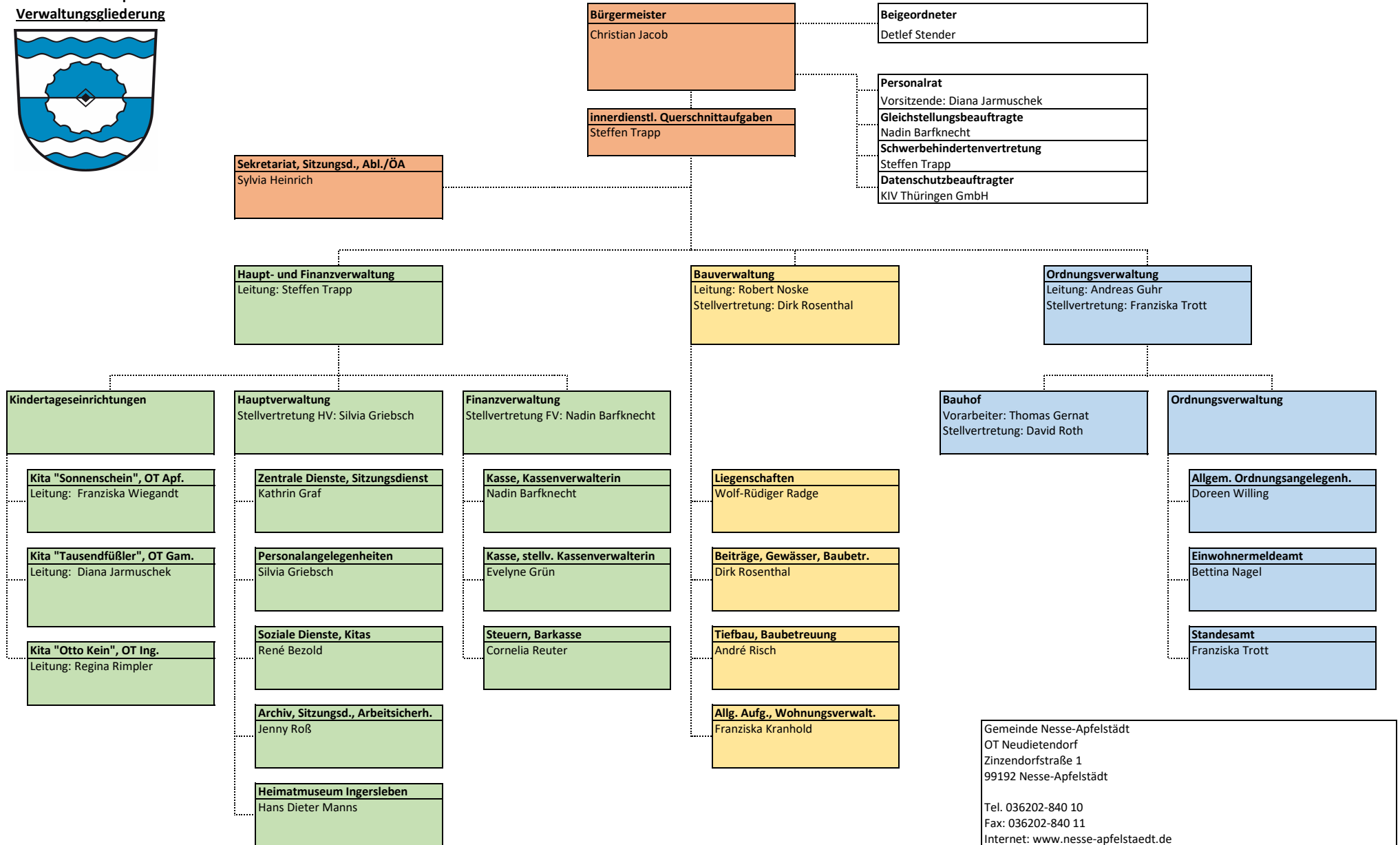


Verwaltungsgliederung



Gemeinde Nesse-Apfelstädt  
 OT Neudietendorf  
 Zinzendorfstraße 1  
 99192 Nesse-Apfelstädt

Tel. 036202-840 10  
 Fax: 036202-840 11  
 Internet: [www.nesse-apfelstaedt.de](http://www.nesse-apfelstaedt.de)  
 E-Mail: [info@nesse-apfelstaedt.de](mailto:info@nesse-apfelstaedt.de)

Bankverbindungen:  
 DKB: IBAN: DE40 1203 0000 1005 3987 87 BIC: BYLADEM1001  
 KSK Gth: IBAN: DE59 8205 2020 0535 0008 98 BIC: HELADEF1GTH